



R8WAY
MOPH

ระเบียบวาระที่ 3.1 สถานการณ์การเงินการคลังฯ
ณ 30 กันยายน 2561
ข้อมูล ณ วันที่ 25 ต.ค. 61

ภก.อิสรา จริญธรรม
เภสัชกรเชี่ยวชาญ โรงพยาบาลสกลนคร
รองประธาน คณะกรรมการฯ CFO เขต 8

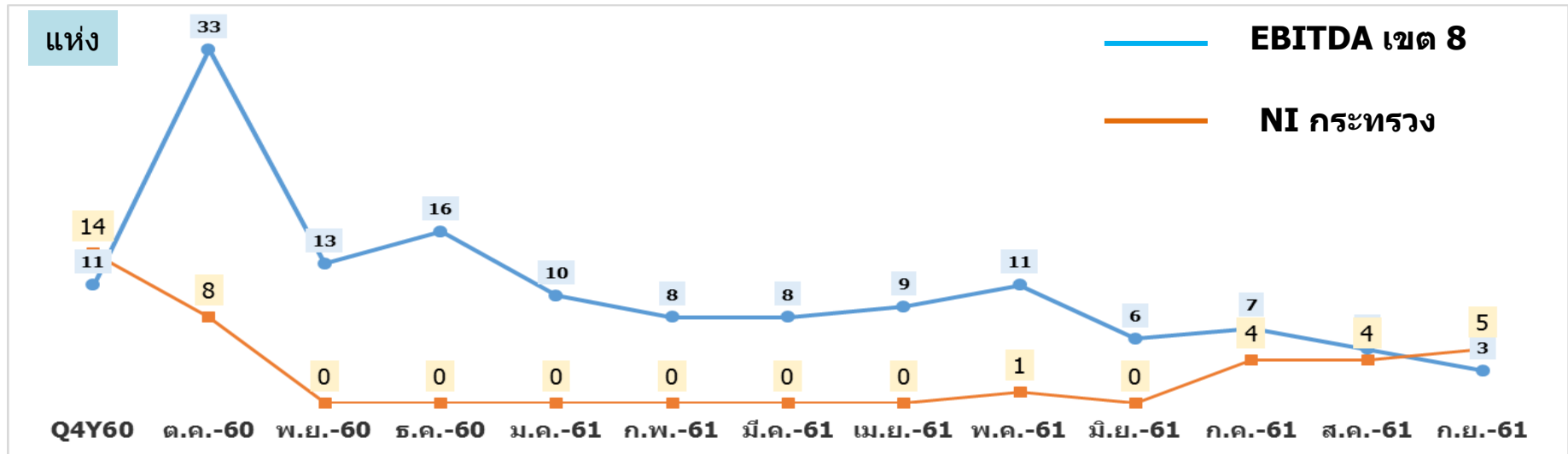
สรุปภาพรวมสถานการณ์ เขต 8

ณ 30 ก.ย. 61 ข้อมูล ณ วันที่ 1 พ.ย. 2561

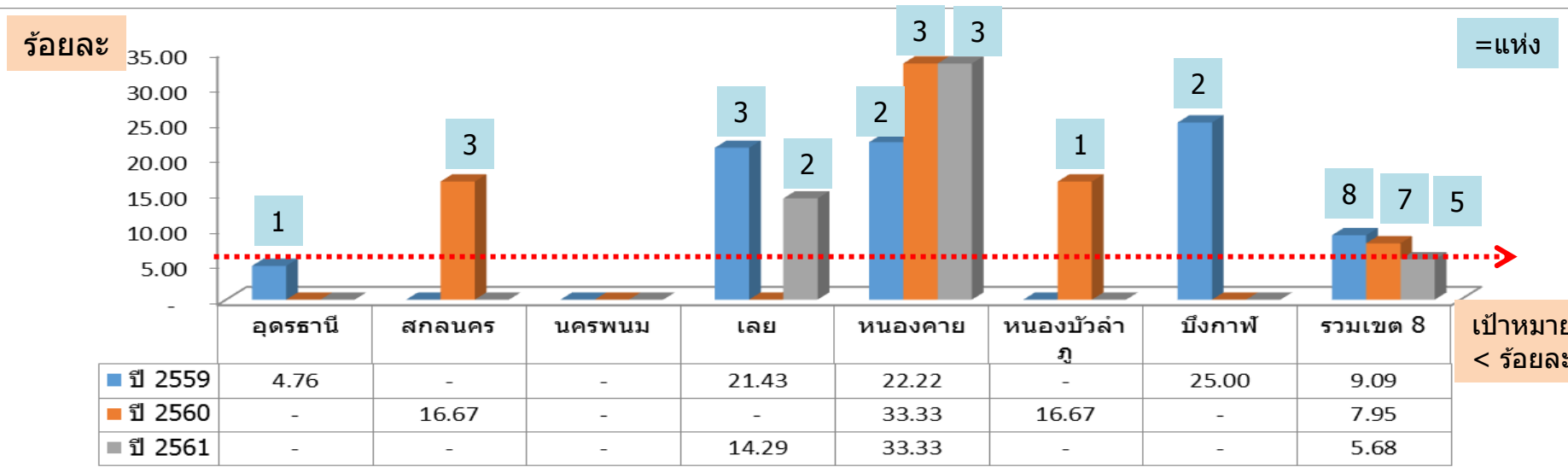
จำนวนหน่วยบริการรายเขต (แห่ง) Risk Score ณ Q4/61 (1 พ.ย.61)

การควบคุมระดับ 7					การบริหารความเสี่ยง ระดับ 4-6					
เขต	รวม	ระดับ 7	%ระดับ 7	PA <6%	ระดับ 4	ระดับ 5	ระดับ 6	รวม 4-6	%ระดับ 4-6	Risk <20%
เขต 1	102	0	0%	Pass	3	5	7	15	14.71%	Pass
เขต 2	47	8	17.02%		3	2	5	10	21.28%	
เขต 3	54	5	9.26%		8	2	8	18	33.33%	
เขต 4	71	7	9.86%		4	2	10	16	22.54%	
เขต 5	66	1	1.52%	Pass	3	2	2	7	10.61%	Pass
เขต 6	73	0	0%	Pass	3	1	2	6	8.22%	Pass
เขต 7	77	0	0%	Pass	10	2	21	33	42.86%	
เขต 8	88	5	5.68%	Pass	9	3	9	21	23.86%	
เขต 9	89	1	1.12%	Pass	2	1	2	5	5.62%	Pass
เขต 10	71	1	1.41%	Pass	3	1	7	11	15.49%	Pass
เขต 11	80	10	12.50%		2	2	15	19	23.75%	
เขต 12	78	4	5.13%	Pass	8	3	11	22	28.21%	
รวม	896	42	4.69%	Pass	58	26	99	183	20.42%	

จำนวน รพ. Risk Score 7 ปี 2561



แนวโน้ม รพ. Risk Score 7 ปี 2559-2561





Risk Score 7(รายจังหวัด)เขตสุขภาพที่ 8

เดือน ก.ย. 61 ข้อมูล ณ วันที่ 1 พ.ย.61

ลำดับ	จังหวัด	Risk Score 7 (แห่ง)			NI+DEP สธ. (ล้านบาท)	NI+DEP เขต 8 (ล้านบาท)	EBITDA เขต 8 (ล้านบาท)	NWC (ล้านบาท)
		NI+DEP	NI+DEP	EBITDA				
		สธ.	เขต 8	เขต 8				
1	นครพนม	0	1	1	111.07	75.20	112.66	471.59
2	บึงกาฬ	0	0	0	-4.09	-2.81	43.11	159.66
3	เลย	2	2	0	-39.17	-51.28	49.91	257.90
4	สกลนคร	0	1	0	230.25	237.76	321.51	297.24
5	หนองคาย	3	3	2	145.06	152.71	211.71	275.08
6	หนองบัวฯ	0	0	0	-38.57	-44.13	38.99	36.55
7	อุดรธานี	0	0	0	232.53	189.35	303.68	1,332.15
รวมเขต 8		5	7	3	637.08	556.80	1,081.57	2,829.38

รายชื่อ รพ. Risk Score ระดับ 7 ณ 30 กันยายน 2561 จำนวน 5 แห่ง

Province	Org	CR	QR	Cash	NWC	NI+Depreciation	Risk Scoring	EBITDA	เงินบำรุงคงเหลือ (หักหนี้แล้ว)	Operating Margin	Return on Asset	A Payment Period	A Collection Period-UC	A Collection Period -CSMBS	A Collection Period-SSS	Inventory Management	Grade 7 Efficiency
เลย	นาแห้ว,รพช.	0.87	0.58	0.34	-1,187,789.22	-1,881,617.92	7	970,124.98	-5,800,713.77	0	0	0	1	0	0	0	D
เลย	ภูหลวง,รพช.	0.74	0.56	0.23	-3,346,807.69	-1,893,640.11	7	1,651,556.30	-9,641,106.51	1	0	0	1	0	0	0	C-
หนองคาย	ศรีเชียงใหม่,รพช.	0.70	0.58	0.28	-6,062,800.38	-3,368,162.02	7	-1,136,661.03	-14,274,984.05	0	0	0	1	1	0	0	C-
หนองคาย	สังคม,รพช.	0.69	0.47	0.27	-5,250,758.12	-2,280,501.64	7	-172,505.17	-12,257,692.09	1	0	0	1	1	0	0	C
หนองคาย	โพธิ์ตาก,รพช.	0.56	0.51	0.41	-5,580,282.81	-9,677,232.86	7	-5,677,685.48	-7,710,805.65	0	0	0	1	1	0	1	C

รายชื่อ รพ. Risk Score ระดับ 7 เรือร้าง จำนวน 4 แห่ง

ผลการดำเนินการด้านการเงินการคลัง Risk Score ปี 2560 - 2561											ปี60				ปี61	
ลำดับ	เขต	จังหวัด	รหัส	หน่วยบริการ	Type	ประเภท Service	จำนวน เตียงจริง_2560	ปชก. UC ณ กค.60	Group ID	CapacityGroup	2560Q4	2561Q1	2561Q2	2561Q3	2561Q4	สถานการณ์ ณ 1 พฤศจิกายน61
515	8	เลย	11033	นาแห้ว,รพช.	รพช.	F3	26	8,983	2	รพช.F3 <=15,000	7	1	0	5	7	☹️7 เรือร้าง
520	8	เลย	11038	ภูหลวง,รพช.	รพช.	F2	30	20,022	5	รพช.F2 <=30,000	7	3	0	3	7	☹️7 เรือร้าง
545	8	หนองคาย	11044	ศรีเชียงใหม่,รพช.	รพช.	F2	30	23,941	5	รพช.F2 <=30,000	7	3	0	7	7	☹️7 เรือร้าง
546	8	หนองคาย	11045	สังคม,รพช.	รพช.	F2	36	20,306	5	รพช.F2 <=30,000	7	6	0	5	7	☹️7 เรือร้าง